



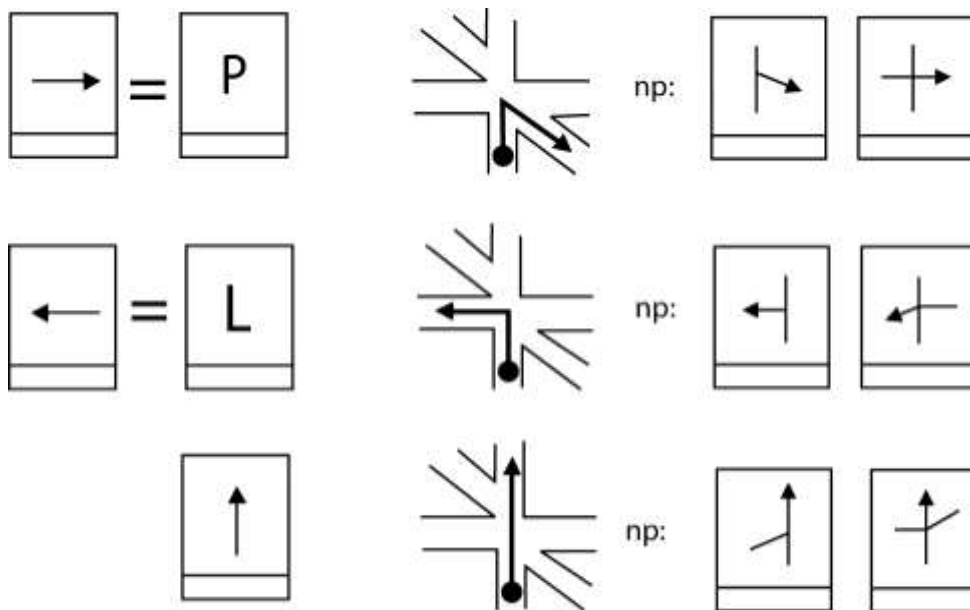
ZASADY OPISÓW TRAS WYKORZYSTYWANYCH W RAJDACH TURYSTYCZNO-NAWIGACYJNYCH

ZMIANY WPROWADZONE W SEZONIE 2014

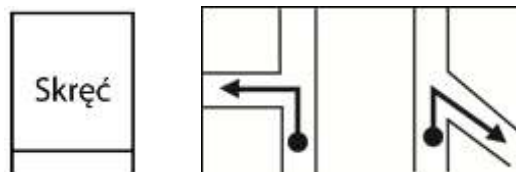


Dotychczas itinerer uproszczony był opisem trasy przejazdu na skrzyżowaniu, przy użyciu poleceń „L” - „w lewo” i „P” „w prawo”.

Obecnie itinerer uproszczony jest opisem trasy przejazdu na skrzyżowaniu, przy użyciu „w lewo”, „w prawo”, „na wprost”.

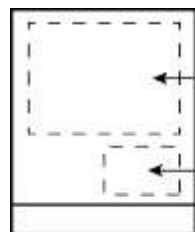


Dopuszczono stosowanie opisu uproszczonego w postaci słowa „skręć”, oznaczającego jednoznaczny manewr skrętu na najbliższym skrzyżowaniu. Takie skrzyżowanie musi posiadać tylko jedną możliwość skrętu (albo lewo albo prawo).



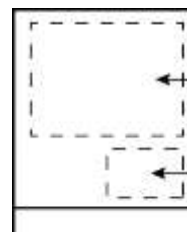
Doprecyzowano zasady stosowania poleceń typu „na 2” i „2x”.

Jeżeli polecenie nakazuje skręt w lewo w ul. Moką „na 2”, to oznacza to, iż należy skręcić w lewo przy drugiej możliwości skrętu w ulicę Moką.



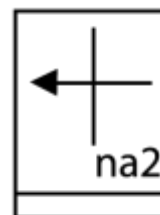
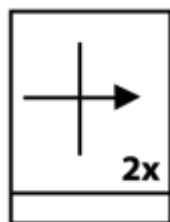
Schemat sytuacji drogowej, która powinna zostać wykonana wielokrotnie

Informacja o ilości powtórzeń manewru drogowego

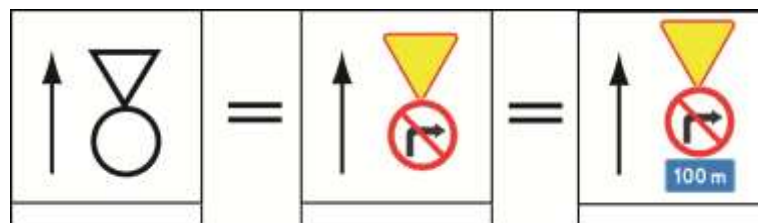
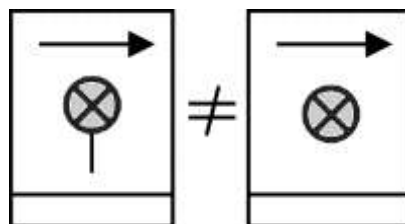


Schemat sytuacji drogowej, która powinna zostać wykonana przy określonym wystąpieniu

Informacja o tym na którym wystąpieniu należy wykonać manewr drogowy



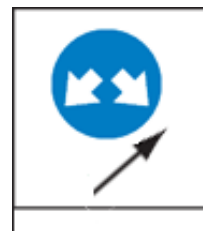
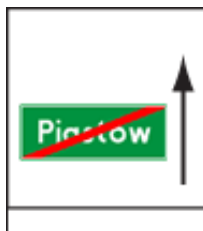
Jeżeli w kratce polecenia umieszczony jest znak „z nóżką”, to w rzeczywistości musi być to znak pojedynczy, dokładnie taki jak narysowany w itinererze. Jeżeli znak nie ma narysowanej „nóżki”, może być łączony (blokowany) z innymi znakami.



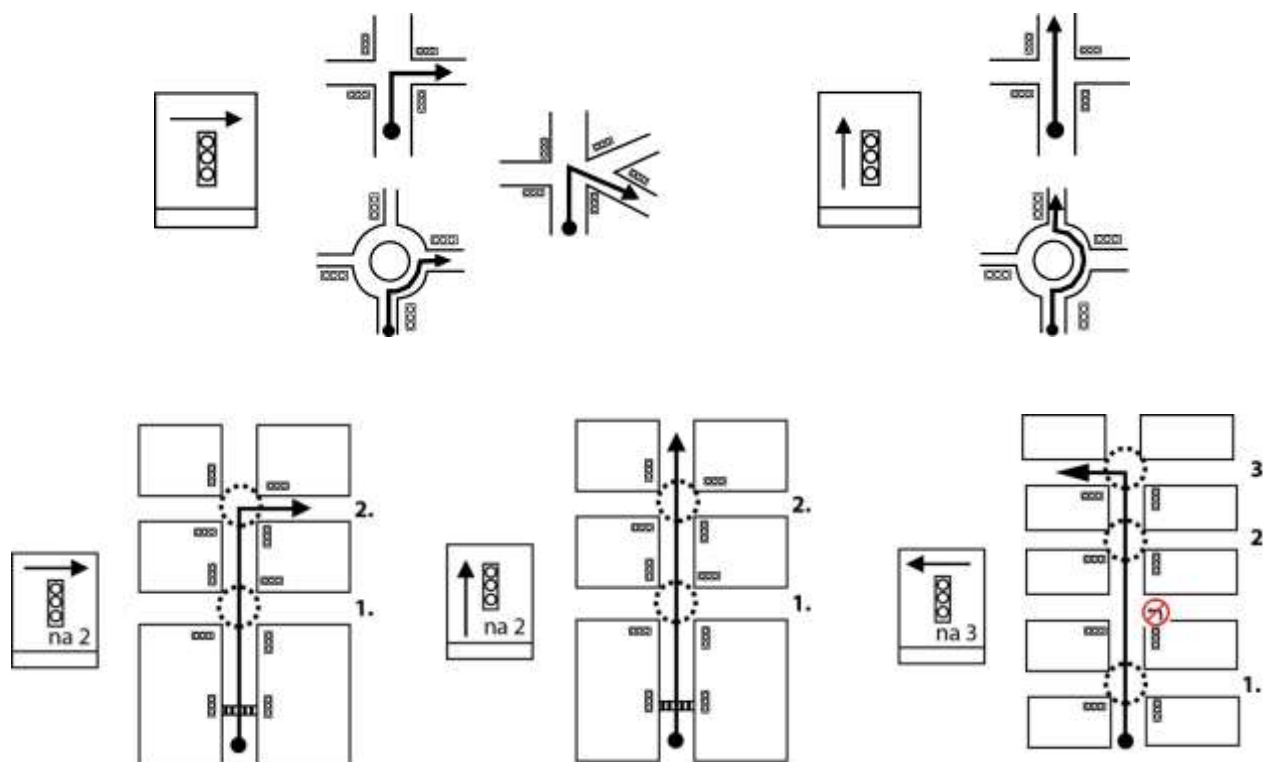


Itinerer ze znakami drogowymi jest opisem trasy przejazdu na skrzyżowaniu, który wykorzystuje schematy znaków drogowych, występujących wyłącznie po prawej stronie drogi.

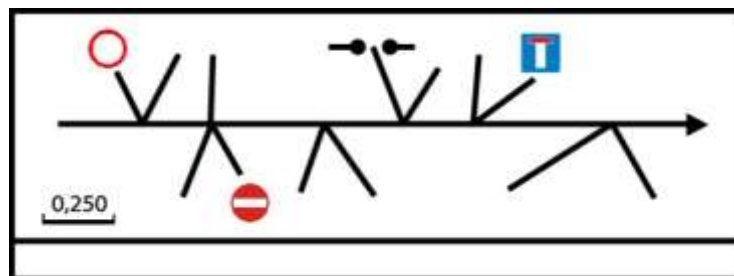
Wykreślono z kodyfikatora dotychczas obowiązujące wyjątki od powyższej zasady.



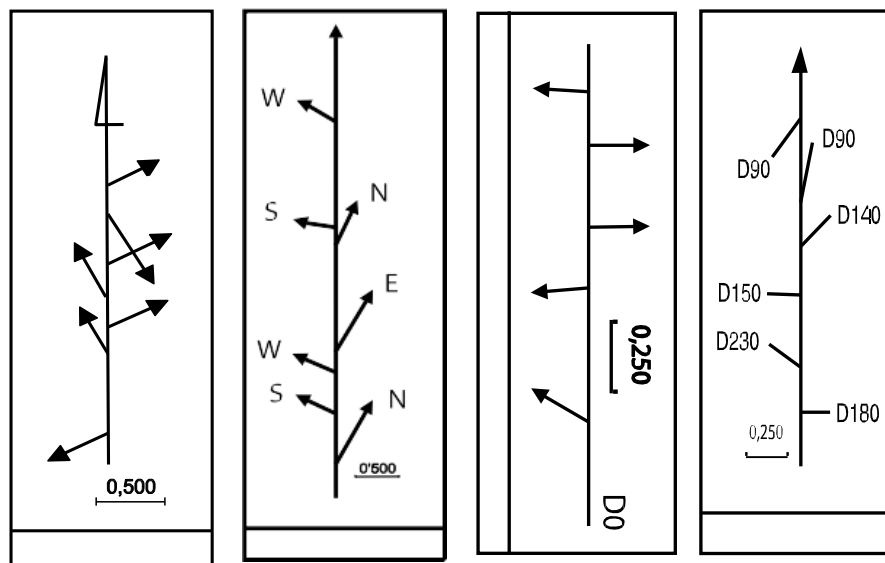
Doprecyzowano zasady stosowania poleceń odnoszących się do sygnalizatorów świetlnych: opisywany w itinererze sygnalizator świetlny w rzeczywistości musi dotyczyć skrzyżowania i występować po prawej stronie drogi.



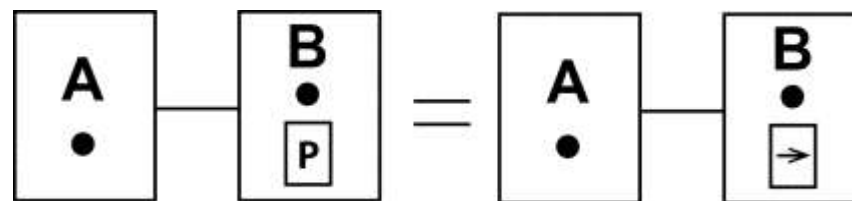
Zaleca się oznaczanie na choince odpowiednimi symbolami znaków drogowych, wyloty dróg z zakazem ruchu, zakazem wjazdu, drogi ślepe, przejazdy przez bramę, o ile te zakazy nie powodują że skrzyżowanie staje się z jednoznacznym przejazdem.



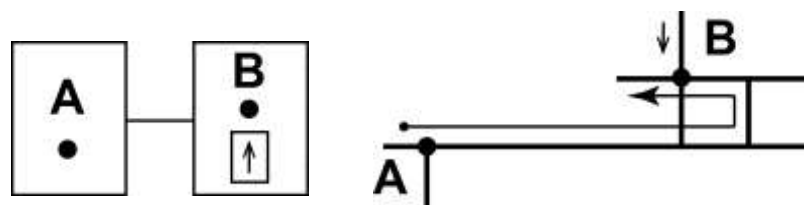
Usunięto ze stosowania itinerery: graficzny azymutowy i graficzny kątowy.



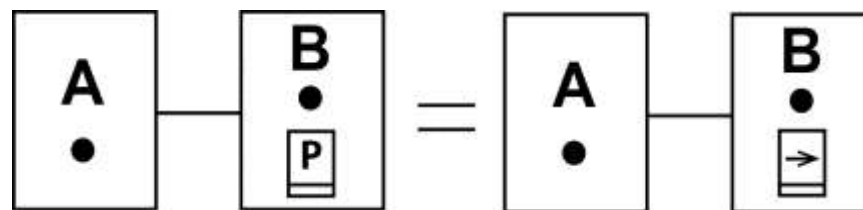
Dopuszczono opis realizacji manewru wyjazdu z punktu, który to manewr nie jest zorientowany magnetycznie poprzez umieszczenie dodatkowej kratki z poleceniem danego manewru.



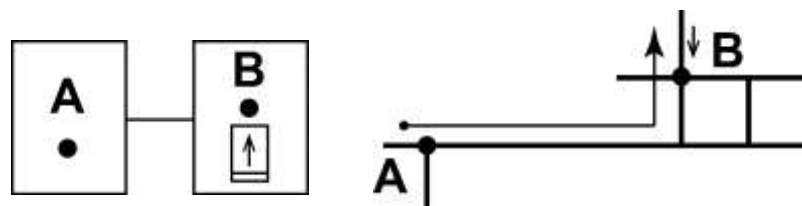
Czytaj: zaplanuj najkrótszy przejazd z punktu A do punktu B, tak aby możliwym było wykonanie w punkcie B skrętu w prawo w drogę wskazaną na mapie.



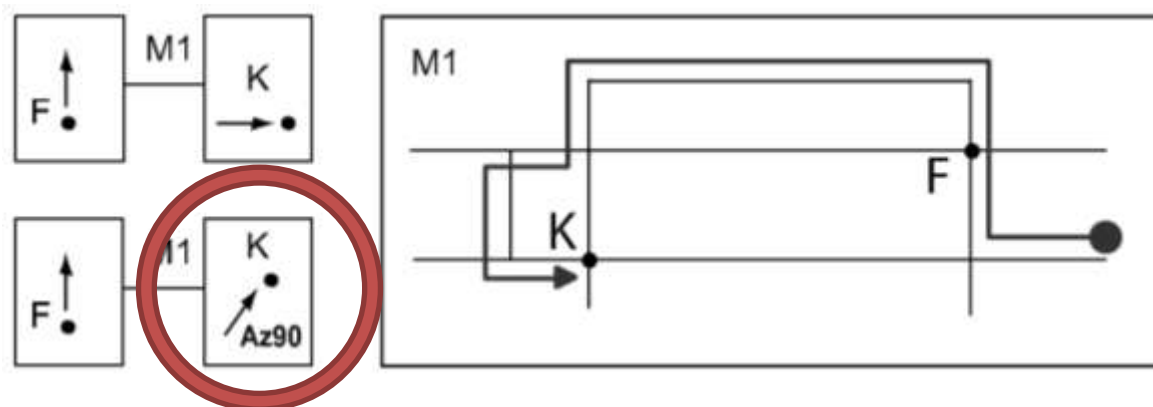
Dopuszczono opis realizacji manewru wyjazdu z punktu, który to manewr jest manewrem realnym.



Czytaj: zaplanuj najkrótszy przejazd z punktu A do punktu B, po dojeździe do którego należy wykonać realny skręt w prawo (droga nie musi widnieć na mapie).



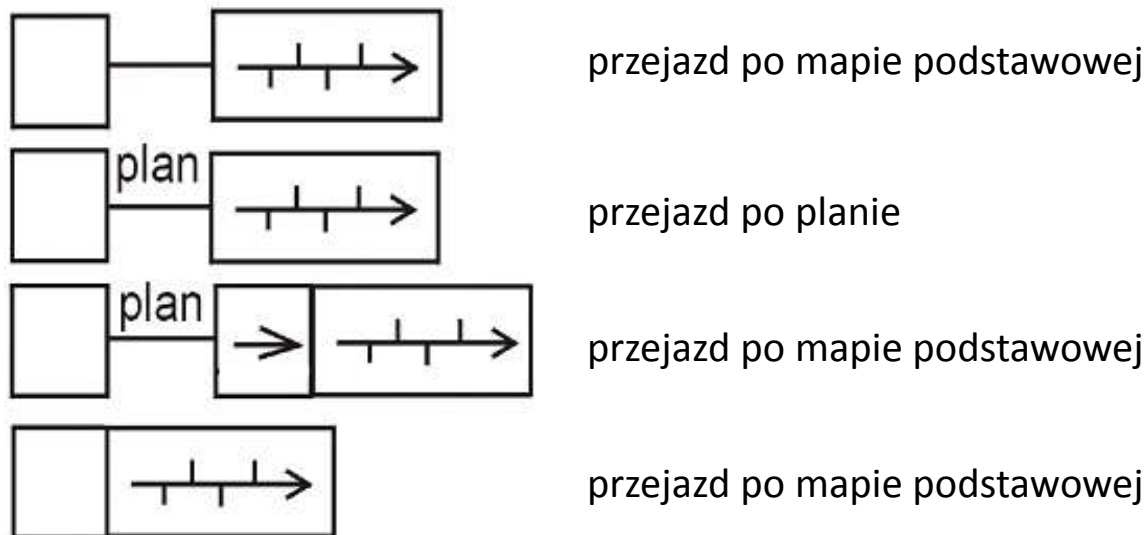
Zakazano oznaczania kierunków dojazdu do / wyjazdu z punktu gdy strzałka określająca azymut powinna nie jest zgodna z podaną liczbowo wartością azymutu





Doprecyzowano jaki materiał topograficzny (mapę, plan) wykorzystujemy podczas realizacji choinki mapowej.

Choinkę mapową wykonuje się wykorzystując materiał topograficzny (mapę, plan) obowiązujący przy dojeździe do tego elementu. Jeżeli przed choinką pojawi się w zapisie trasy manewr opisany kratką realną wtedy choinkę realizujemy wykorzystując mapę podstawową





DZIĘKUJĘ ZA UWAGĘ

Materiały opracowali:

Krzysztof Pospieszny

Maurycy Skowroński